



# Stopteltat VOLYMHALLI

Joka tarpeeseen

## Sopeutuvainen ratkaisu

Johtotähtenä on tila! Halli sovelletaan tarpeeseen ja rahoitus optimoidaan tarpeen pituudesta riippuen joko ostolla, vuokralla tai liisauksella.

Halli räätälöidään vastaamaan Teidän tarpeitanne, se valmistetaan Malmössä ja oma henkilökuntamme asentaa sen. Hallia on helppo muunnella jälkikäteenkin.

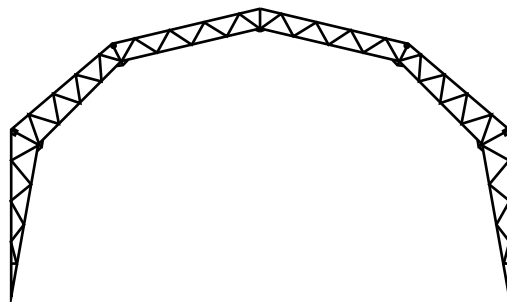
Kestävä rakennelma sovelletaan lumialueen vaatimuksiin, sekä palvelemaan Teidän toimintaanne parhaalla mahdollisella tavalla.

Stopteltat Volymhalli on uskomattoman joustava ja hallin käyttöalueet ovat normaalia laajemmat. Te voitte helposti tehdä Volymhallista tilapäisen ja avaran varaston tai mikä ettei vaikka ympärivuotisen jakelukeskuksen?

Meidän itse koulutettu laaduntunteva henkilökuntamme on käytettävissä.

Hallin kokonaiskorkeus riippuu siitä, minkä leveyden ja sivukehyksen korkeuden asiakas valitsee. Halliin löytyy 3 - 9 m sivukehyksiä, joiden mitta pitenee puolen metrin välein.

leveys	Mittatiedot perustuvat ulkomittaan metreissä.											
8m	Sivukehys Harjas	3,0 5,1	3,5 5,6	4,0 6,1	4,5 6,6	5,0 7,1						
10m	Sivukehys Harjas	3,0 5,4	3,5 5,9	4,0 6,4	4,5 6,9	5,0 7,4						
12m	Sivukehys Harjas	3,0 6,1	3,5 6,6	4,0 7,1	4,5 7,6	5,0 8,1	5,5 8,6	6,0 9,1	6,5 9,6	7,0 10,1	7,5 10,6	8,0 11,1
15m	Sivukehys Harjas	3,0 6,6	3,5 7,1	4,0 7,6	4,5 8,1	5,0 8,6	5,5 9,1	6,0 9,6	6,5 10,1	7,0 10,6	7,5 11,1	8,0 11,6



Palosuojakäsitelty

Lämpögalvanisoitu

Teräsrunko

Kuivaus

Taloudellinen

Lämmitys

Ovet

Jäähdytys



### Ominaisuudet

**Jänneväli:** 8, 10, 12, 15, 20m

**Pituus:** Pienin moduli 8m, sen jälkeen loputtomiin

**Kehäjako:** 3 tai 4m, lumialue vaikuttaa

**Sivukorkeus:** 3 - 6m

**Standardi-  
katetus:** PVC-päällystetty polyesteri kangas, palosuojattu

**Paino:** 850 - 900 g/m<sup>2</sup>

**Väri:** Valkoinen katto, julkisivu toiveiden mukainen

#### Katteen värivalikoima:



sininen



vihreä



tummanpunainen



harmaa

**Ovet:** sovelletaan asiakkaalle

**Perustus:** sovelletaan asiakkaalle

**Lumialueet:** sovelletaan asiakkaalle

**Tuulikuorma:** 26 m/sek